

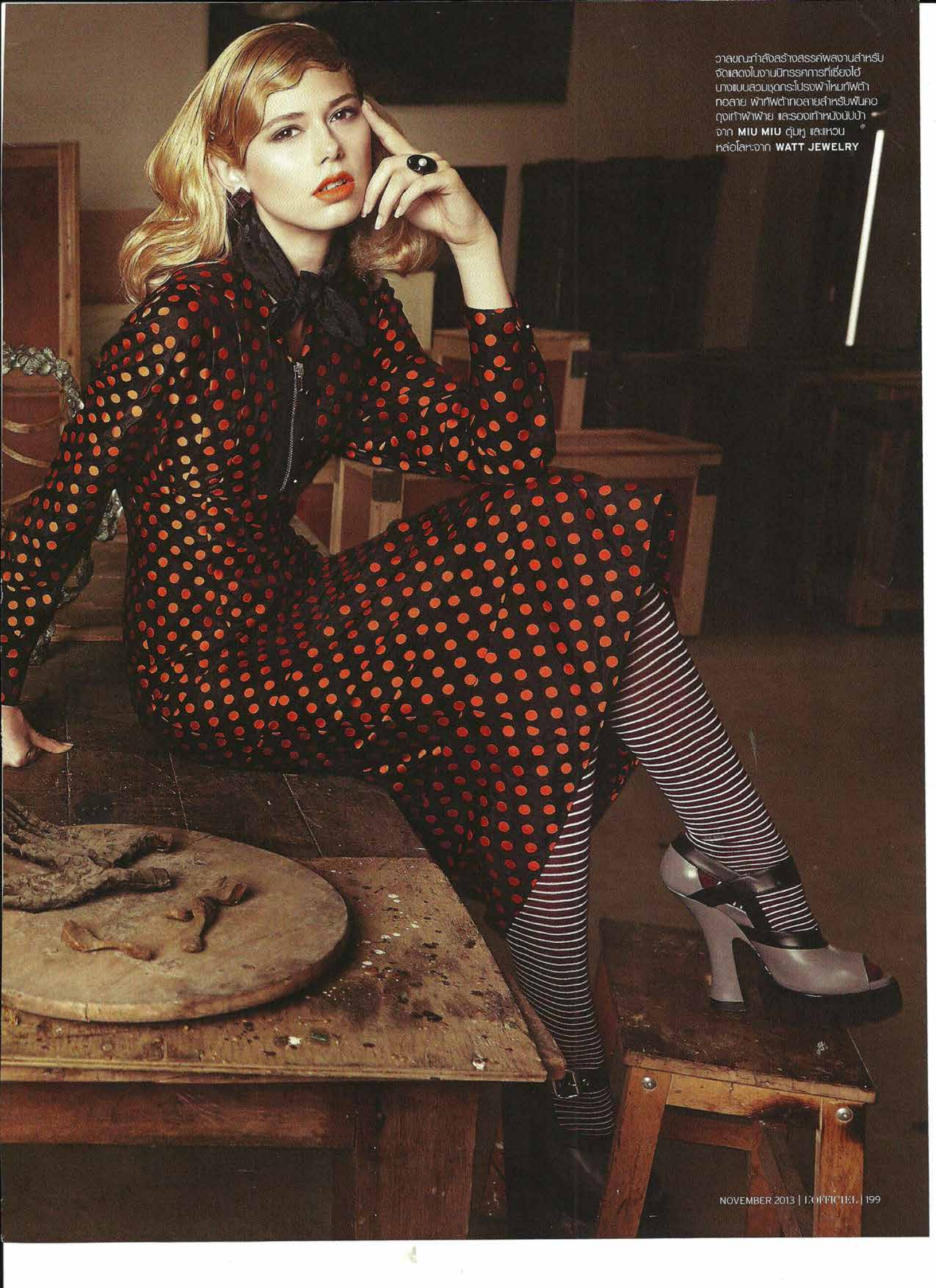


INVA'S WORLD

ความเป็นไปของชีวิตเร็วขยับมือต่อสารพันผลงาน
ประติมากรรมของศิลปินสาวชาวฝรั่งเศสที่มักปั้นรูปคน
อยู่ในชั้นงานด้วย และเมื่อพลบพลานเข้ากับผลงานเฟชั่นที่
สวมใส่โดยนางแบบ ราวกับว่าผลงานเหล่านั้น

กลับกลายเป็นมีชีวิต

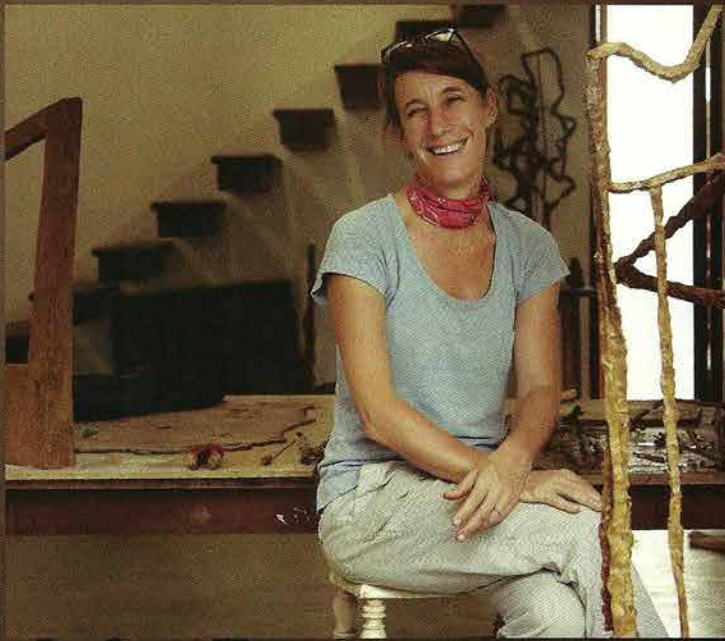
ช่างภาพ: Chutharut PORNMUNEESOONTORN
สไตลิสต์ Mile SUPAKASEM



วาลยณกำลังสร้างสรรค์ผลงานสำหรับ
จัดแสดงในงานนิทรรศการที่เชียงใหม่
ทางแบบสวนพฤกษศาสตร์ที่เชียงใหม่
ทอลาย ฟังก์ชันทอลายสำหรับฟังก์ชัน
ถุงเท้าฟ้าย และรองเท้าหนังนิ่ม
จาก **MIU MIU** คู่หู และแหวน
หล่อโลหะจาก **WATT JEWELRY**



พิธีนากรรม Inle Balance III
ที่วาล์วตรงเป็นดวลใจคนไม่ใช่น้อยทะเลสาบ
ฮับและเห็นภาพคนยืนพายเรือ
บางแบบสวมเสื้อไหมพรทอลายดอกไม้
เจ็กเก็ตฟ้าพาดหัว และกระเป๋าพาดหัว
แต่ยังมีด้านหน้าจาก **CHANEL** คู่หูและ
ทวนหล่อโลหะจาก **WATT JEWELRY**
กำไลข้อมือทั้งหมดจาก **CHANEL**
รองเท้าหนังสีน้ำตาลจาก
BOTTEGA VENETA



“การทำงานประติมากรรมช่วยให้ฉันได้นำเสนอ
อารมณ์ออกมา ทั้งความเปราะบาง ความว่างเปล่า
และความโหยหาอะไรบางอย่างที่ขาดไป”

Uระติมากรรมกับแฟชั่น...สองสิ่งที่มี
ความคล้ายคลึงเชื่อมโยงกัน ลองนึกถึง
ภาพแฟชั่นดิไซเนอร์กำลังบรรจงจับเตรียม
รอบตัวแบบราวกับว่าเขากำลังลงมือ
ปั้นสลักเสลารูปทรง พวกเขาดำยทอด
จินตนาการ อารมณ์ความรู้สึก รวมทั้งความหลงใหล
ออกมาผ่านผืนผ้าบนร่างของหญิงสาว

เช่นเดียวกับสิ่งเกิดขึ้นภายในสตูดิโอเปิดโล่ง
หลังคาทรงไทยหลังหนึ่งในกรุงเทพฯ วาเลรี กูตาร์ด
(Varélie Goutard) หรือที่แวดวงศิลปะรู้จักเธอเพียงชื่อ
สั้น ๆ ว่า วาล กำลังนำชิ้นผ้ามาขึ้นประกบกับโครงเหล็ก
ที่เธอตัดขึ้น เธอทำงานเงียบ ๆ ท่ามกลางเสียงเครื่องมือ
ของช่างหล่อบรอนซ์และช่างพาหนะที่ทำงานร่วมกัน
กับเธอ วาลไม่ใช่ทิกเมเลียน แต่เธอก็สามารถปั้นงาน
ประติมากรรมหล่อบรอนซ์ได้อย่างมีชีวิตชีวาในรูปแบบ
ของตนเอง นี่คือนางที่สวมมือของเธอได้ทดลอง ผักผ่อน
จนสามารถเสกสรรจินตนาการให้กลายเป็นจริงขึ้นมาได้

วาลเดินทางมาแล้วรอบโลก ทั้งอเมริกาใต้
แอฟริกา ยุโรป และฝรั่งเศส ดินแดนที่เธอเกิด ก่อนจะ
มาปักหลักที่เมืองไทย เธอทำงานด้านอื่นจนได้ค้นพบ
ความสามารถในการสร้างสรรค์ โดยเฉพาะในการปั้น
ดินเหนียว เธอใช้สัญชาตญาณ เรียนรู้ด้วยตนเอง และไป
ฝึกฝีมือกับศิลปินคนหนึ่งทีปารีสและต่อมาตัดสินใจก้าว
ออกทำงานศิลปะของเธอเอง

นับตั้งแต่ปี ค.ศ. 2004 ที่หลังจากได้จัดนิทรรศการ
ของตนเองเป็นครั้งแรก วาลก็นำเสนองานของตนเอง
อย่างต่อเนื่องทั้งในประเทศไทยและประเทศต่างๆใน
เอเชีย (ในช่วงเดือนพฤศจิกายนนี้ เธอจะนำผลงาน
ไปจัดแสดงในงาน Shanghai Art Fair 2013 และ Art
Teipei 2013) “สำหรับฉันแล้ว การทำงานประติมากรรม
เป็นชีวิตประจำวัน เพราะพอตื่นมา ฉันก็สามารถทำงาน
ได้เลย” วาลบอกว่าแรงบันดาลใจในการสร้างสรรค์
ผลงานของเธอมักมาจากชีวิตจริง อย่างภาพคนยืน
พายเรืออย่างสมดุลอยู่ภายในทะเลสาบอินเล ภาพ
สถาปัตยกรรมของนครวัดที่ชีวิตของผู้คนมากมายได้
ผ่านเข้ามาอยู่ที่แห่งนี้ ภาพของครุฑเดินแทงโก้ หรือ
ภาพของคูร์กที่กำลังจะจุมพิตกัน งานของเธอมักปรากฏ
รูปปั้นคนที่ไม่ระบุว่าเป็นเพศใดอยู่ด้วย เธอให้เหตุผลว่า
“เพราะนั่นไม่ได้สำคัญ ฉันอยากให้รูปคนเป็นตัวแทน
ของมนุษยชาติมากกว่า”

วาลยังบอกด้วยว่า “การทำงานประติมากรรม
ช่วยให้ฉันได้นำเสนออารมณ์ออกมา ทั้งความเปราะบาง
ความว่างเปล่า และความโหยหาอะไรบางอย่างที่ขาดไป”
เมื่อพินิจดูผลงานของวาล เราสามารถเกิดความรู้สึกร่วม
หรือนำประสบการณ์ของเราเข้าไปผูกกับผลงานแต่ละชิ้น
ด้วยได้ ไม่มีชิ้นไหนที่สื่อถึงความรู้สึกนำหน้าแล้ว จะมี
ก็เพียงความเปลี่ยวเหงา แปรลกแยก รวมทั้งความไม่
มั่นคงของชีวิตร่วมสมัยที่มนุษย์อย่างเราและเธอกำลัง
เผชิญ ทว่าบางชิ้นก็เต็มไปด้วยความรัก หรือการคิดคำนึง
หรือบางครั้งก็เหมือนอยู่ในโลกจินตนาการ

“ฉันชอบความคิดที่ว่าผลงานชิ้นหนึ่งนำไปสู่อีก
ชิ้นหนึ่ง” วาลบอก “คล้ายกับว่าเราสามารถวางใจผล
งานที่เราสร้างขึ้นมาจากมือและก้าวต่อไปข้างหน้า
ได้ ความรู้สึกเป็นอิสระแบบนี้ล่ะค่ะที่ทำให้ฉันกล้าที่จะ
สร้างสรรค์ค่ะ” □ WSLWB



ชุดกระโปรงฟ้าพิเศษเมียร์ตาแต่งขนแกะ
และผ้าไหมประดิษฐ์จาก **BOTTEGA
VENETA** เข็มกลัดดอกไม้ติดอกด้านซ้าย
จาก **CHANEL** ต้นหู แหวน สร้อยและ
กำไลข้อมือทั้งหมดจาก **CHARMYSS**
แหวนตกแต่งคริสตัลสวมนิ้วกลางด้านขวา
จาก **MATINA AMANITA**



ผลงาน Invitation au théâtre
ที่ดูราวกับฉิมชึณชวนเข้าสู่
โลกของโรงละคร นางแบบสวม
ชุดกระโปรงพันต์ลายดรอว์ซิ่ง
จาก **PIYAKAN CHOTIPANIT**
ตุ้มหู สร้อยคอประดับจี๊ 11 แหวน
และกำไลข้อมือทั้งหมดจาก
WATT JEWELRY

ชุดสีขาวแขนยาวและจิกเก็ตหนัง
สีน้ำตาลทอขนเฟอร์จาก **HERMÈS**
ชุดกรังโบริงฟ้าแคชเมียร์สีเทาเลือกเรื่องบน
จาก **BOTTEGA VENETA** ตับทูล
แหวน และกำไลข้อมือจาก **WATT**
JEWELRY กำไลข้อมือใช้ด้านบนจาก
CHANEL รองเท้าส้นสูงตัดต่อ
หนังเบเกิ้ลลิกจาก **MIU MIU**





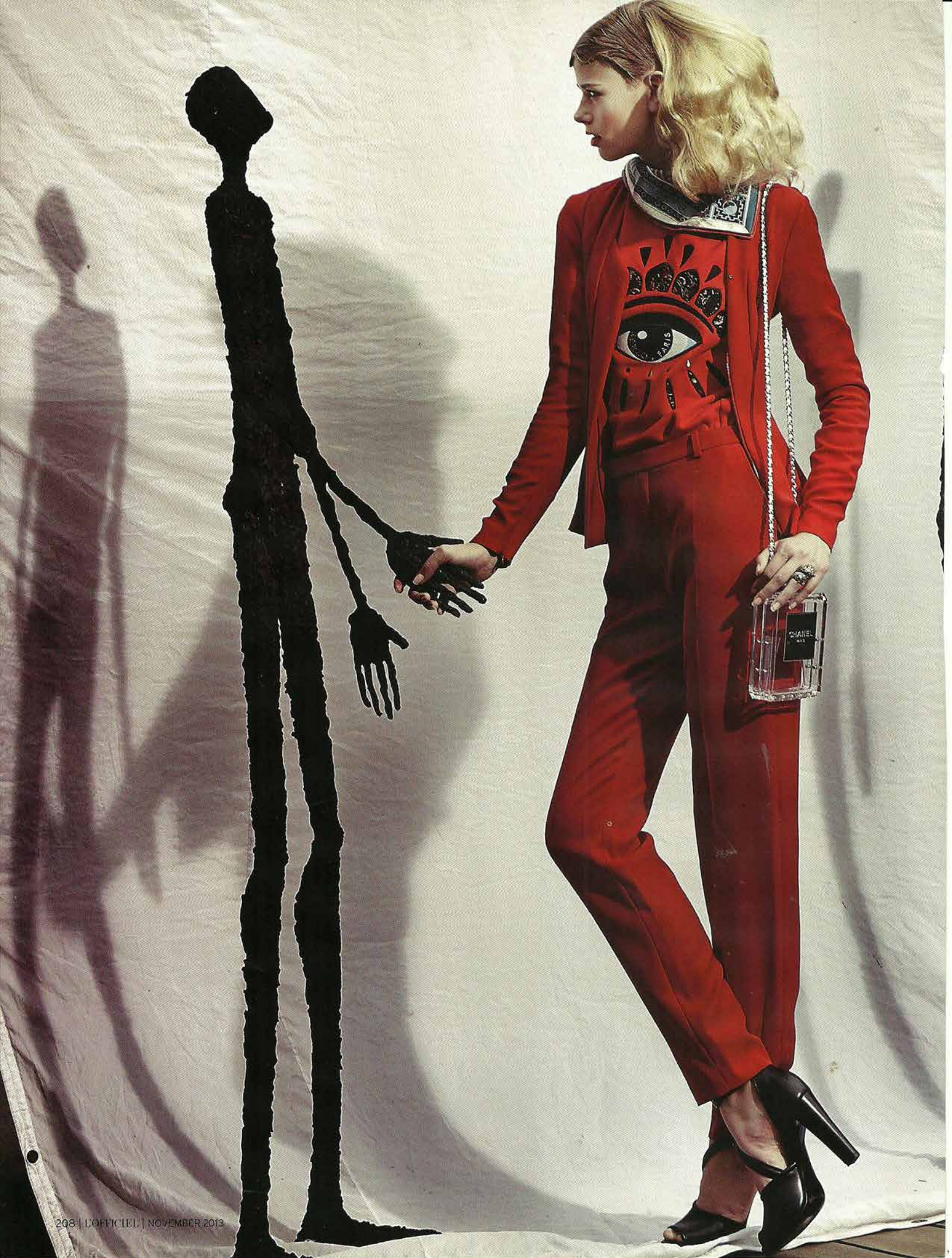
เชิ้กเกิดหนึ่งบนสัตว์สีขาว
กางเกงพ้าวูลยาวจาก **HERMÈS**
ตุ้มหูยาวจาก **CHANEL**
แหวนหล่อโลหะจาก **WATT JEWELRY**
รองเท้าบูตสั้นจาก **CÉLINE**



เสื้อเปิดไหล่ทำหินชาติและกระป๋องฟาง
จาก **CÉLINE** คู่หู แหวน สร้อยคอ
ประดับจีแลง่าไข่มุกห่อสีใส:
ทั้งหมดจาก **WATT JEWELRY**



ผลงานประติมากรรม Atrait de la liberté
สื่อถึงการพิพากษาของมนุษย์
ทางเบื้องหลังนครปิร่งยาวและจิกิเก็ด
โศดโอเวอริบส์ลอลายจาก SADUDEE
@ WWA เวบเพจจาก CHANEL
ตุ้มหูยาว กำไลจาก WATT JEWELRY
รองเท้าหนังจาก HERMÈS





นางแบบจับมือกับตัวเก็บความหวัง
จากซ้าย: ประติมากรรม **Espoir**
(ความหวัง), **Etonnement**
(ความอัศจรรย์ใจ) และ **Volonté**
(ความตั้งใจ) นางแบบสวม
เสื้อตัดเย็บที่ใหม่รูปดวงตา
เจ็กเกิดแต่จับปลาสภาพทงมายาว
กึ่งหมดจาก **KENZO** ผ้าไหมพันคอ
พันปลายจาก **HERMÈS** แหวนโลหะ:
ประดับคริสตลจาก **MATINA**
AMANITA กระเป๋าสะพาย
รูปขวดน้ำหอมจาก **CHANEL**
รองเท้าส้นสูงสีดำจาก **HERMÈS**

นางแบบ: **SASHA MOROZOVA**
แต่งหน้า: อลงกรณ์ สุนทรพจน์
ทำผม: สมเจตน์ กล่อมน้อย
ผู้ช่วยช่างภาพ: เตะนันท์ จิโรตธีร์วิ,
กันตติวัฒน์ วัฒนัยสุวรรณ
ผู้ช่วยสไตลิสต์: ชูติรัตน์ เชื้อเมืองพาน,
ปภาวรินทร์ นงทวี